

NN (L)

Euro Fixed Income

★★★

Overall Morningstar Rating™

Morningstar Ratings 31/10/2018

★★

3-year Morningstar Rating™

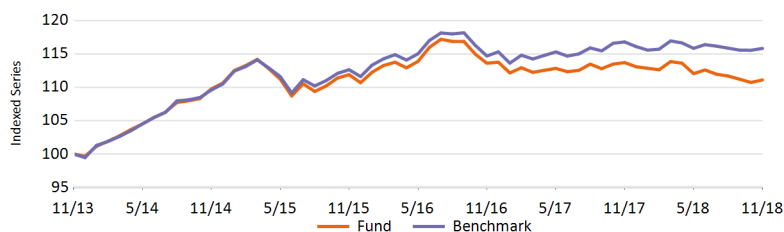
★★★

5-year Morningstar Rating™

Política de inversión

El fondo invierte principalmente en una cartera diversificada de obligaciones europeas denominadas en euros. Invertimos en obligaciones del Estado y de empresa de alta calidad (con una calificación crediticia de AAA a BBB-). Pretendemos superar la rentabilidad del valor de referencia, el Bloomberg Barclays Euro Aggregate, calculada en un período de varios años. Las decisiones de inversión se basan en nuestras previsiones sobre la evolución de los tipos de interés, nuestras perspectivas sobre los distintos países y nuestra visión sobre las obligaciones de empresa. El proceso de inversión se basa en un amplio análisis macroeconómico y de la situación del mercado, así como en los datos procedentes de nuestros modelos. Aplicamos estrictas medidas de seguimiento para controlar el riesgo del fondo. Usted puede vender su participación en este fondo cualquier día (laborable) en el que se calcule el valor de las participaciones, es decir, a diario en el caso del presente fondo. El fondo no tiene previsto repartir dividendos. Todas las ganancias se reinvierten.

Rentabilidad Neta



Rentabilidad acumulada (% neto)

EUR	1M	3M	6M	1Y	3Y	5Y	Since Inception
Fondo	0.34	-0.53	-0.84	-2.28	-0.70	11.09	115.98
Índice	0.24	-0.04	-0.01	-0.83	2.84	15.82	178.64

Rentabilidad anualizada (% neto)

EUR	1Y	3Y	5Y	Since Inception
Fondo	-2.28	-0.23	2.13	3.61
Índice	-0.83	0.94	2.98	4.84

Rentabilidad año natural (% neto)

EUR	2018YTD	2017	2016	2015	2014	2013
Fondo	-1.75	-0.60	2.78	0.05	11.00	2.06
Índice	-0.23	0.68	3.32	1.00	11.10	2.17

Datos a 30/11/2018

Información Básica

Tipo de fondo	FIXED INCOME
Clase de acción	Capitalización P
Divisa clase acc.	EUR
Código ISIN	LU0546917773
Código Bloomberg	INGREPC LX
Código Reuters	LU0546917773.LUF
Código Telekurs	11554563
Código WKN	A1H9Q3
Código Sedol	-
Domicilio	LUX
Índice	Bloomberg Barclays Euro-Aggregate [I.P. Morgan European Monetary Union (EMU) (TR) until 1 Jan 2002]
Frecuencia Valor Liquidativo	Daily

Datos del fondo

Fecha de lanzamiento Fondo	29/04/2011
Fecha de lanzamiento clase de acción	02/05/2011
Valor Liquidativo	EUR 539.94
Valor Liquidativo mes anterior	EUR 538.11
Máximo valor liquidativo en 1 año (11/12/2017)	EUR 555.10
Mínimo valor liquidativo en 1 año (11/10/2018)	EUR 535.17
Patrimonio fondo (Mill.)	EUR 1,181.35
Patrimonio clase de acción (Mill.)	EUR 75.90
Duración	7.75
Calificación crediticia media	BBB
Rentabilidad a vencimiento	2.28
Yield to Worst	2.18

Comisiones

Gastos corrientes	0.86%
Comisión de gestión anual	0.65%
Comisión de Servicios fija	0.15%

10 principales posiciones

Government Of Germany 0.5% 15-apr-2030	3.20%
Government Of France 0.7% 25-jul-2030	3.14%
France 2.25% 25-oct-2022	1.88%
Spain 2.75% 30-apr-2019	1.74%
Italy 4.75% 01-aug-2023	1.73%
France 3.5% 25-apr-2020	1.72%
Spain 1.95% 30-apr-2026	1.56%
Italy 4.75% 01-sep-2021	1.50%
Italy 1.25% 01-dec-2026	1.37%
Germany 4.75% 04-jul-2034	1.30%

Aviso Legal

Consulte el aviso legal al final del documento.

10 principales posiciones, datos facilitados por Factset.

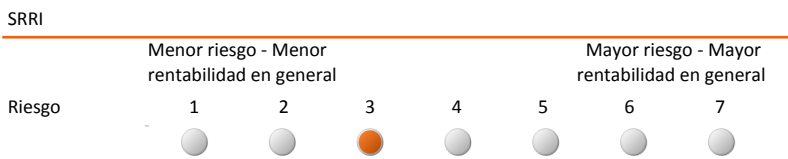
NN (L)

Euro Fixed Income

Estadísticas

EUR	1 año	3 años	5 años
Rentabilidad Anualizada	-2.28	-0.23	2.13
Desviación Estándar	2.03	2.79	3.18
Ratio de Sharpe anual	-0.82	0.06	0.73
Alpha	-1.35	-1.14	-0.83
α (%)	-1.45	-1.17	-0.85
Beta	1.13	0.98	1.00
R-cuadrado	0.82	0.94	0.96
Ratio de información anual	-1.64	-1.73	-1.35
Tracking Error	0.88	0.68	0.63

Perfil de riesgo

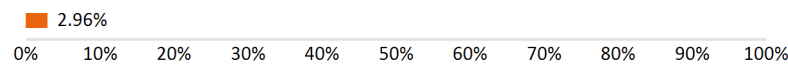


Puede que los datos históricos, como los empleados para el cálculo de este indicador, no ofrezcan una indicación fiable del perfil de riesgo futuro de este fondo. No existen garantías de que el indicador del riesgo se mantenga sin cambios, ya que puede variar con el tiempo. La categoría de riesgo mínima no implica que la inversión esté exenta de riesgo.

Este fondo es de categoría 3, ya que el riesgo de mercado asociado con los valores de renta fija empleados para alcanzar los objetivos de inversión se considera medio.

Son varios los factores que afectan a estos instrumentos. Entre ellos se incluyen, a título meramente enunciativo, la evolución del mercado financiero, la evolución económica de los emisores de obligaciones, que a su vez se ven afectados por la situación económica mundial en general, y las condiciones políticas y económicas de cada país. El riesgo crediticio previsto –el riesgo de impago de los emisores– de las inversiones subyacentes es medio. No se garantiza que recupere su inversión inicial.

VaR (95 % anualizado)



El VaR es un indicador estadístico que mide la máxima pérdida anual en la que se puede incurrir, dado un determinado nivel de confianza.

Datos a 30/11/2018

Distribución por países

Liquidez	27.55%
Francia	21.32%
Italia	19.95%
España	12.07%
Países Bajos	6.75%
Europe	6.65%
Bélgica	4.99%
Austria	3.07%
Estados Unidos	2.67%
Alemania	-20.86%
Otros	15.84%

Distribución por divisas

EUR	99.97%
USD	0.03%

Distribución por sectores

Liquidez	80.81%
Títulos_Tesoro	32.51%
Cubiertos	8.16%
Industriales	7.92%
Finanzas_Instituciones	7.06%
Agencia	2.62%
Mbs_Passthrough	2.36%
Bta	1.34%
Supranacional	1.17%
Cds	-53.93%
Otros	9.98%

Distribución por Rating

AAA	24.68%
AA	28.65%
A	19.29%
BBB	22.59%
BB	0.04%
Cash	4.74%

Exposición al tipo de interés

Hasta 1 año	-
Entre 1 y 3 años	4.41%
Entre 3 y 5 años	6.74%
Entre 5 y 7 años	21.35%
Entre 7 y 10 años	24.86%
Más de 10 años	42.32%

Otras clases de acción

Capitalización O	LU1687284924
R Distribución	LU1673806623
Capitalización Z	LU0555023661
Capitalización N	LU0800559782
Distribución P	LU0555023406
Capitalización X	LU0546918151
Capitalización I	LU0555023588
O Distribución	LU1687285061
Capitalización V	LU0555023828

Aviso Legal

Consulte el aviso legal al final del documento.

10 principales posiciones, datos facilitados por Factset.

NN (L)

Euro Fixed Income

Aviso Legal

Este documento ha sido preparado únicamente con fines informativos y no supone una oferta, invitación o solicitud de compra o suscripción de valores o realización de inversiones, ni debe considerarse como informe de inversiones o asesoramiento en materia de inversión. La información contenida en este documento no está destinada a la inversión o adquisición de instrumentos financieros por ninguna persona en países donde no estén autorizados o registrados para su distribución o en los que la difusión de información sobre los mismos esté prohibida por las autoridades competentes o por la legislación aplicable (incluyendo Estados Unidos). Es responsabilidad del usuario cumplir con la legislación y normativa de cualquier legislación aplicable.

Los fondos a los que hace referencia el documento pertenecen a Sicavs de derecho luxemburgués, e instituciones registradas y reconocidas por la Commission de Surveillance du Secteur Financier (CSSF) inscritas en el Registro de la Comisión Nacional del Mercado de Valores ("CNMV") con los números 221, 264 y 1045, donde puede obtenerse información detallada sobre sus entidades comercializadoras en España ("www.cnmv.es").

Le rogamos que compruebe en la Ficha Informativa del Fondo en qué países los fondos están autorizados o registrados para su comercialización. Los fondos y los servicios de información pueden no resultar idóneos para todos los inversores y su oferta puede no estar permitida por las disposiciones legales o reglamentarias aplicables en el mercado local. Los inversores deben leer el Folleto Informativo y recabar asesoramiento de sus propios asesores independientes antes de tomar una decisión de inversión, y han de conocer la legislación local reguladora de las inversiones. Ninguno de los fondos está registrado con arreglo a la Ley de Valores (Securities Act) estadounidense de 1933 ni con arreglo a la Ley de Sociedades de Inversión (Investment Company Act) estadounidense de 1940. Los datos ofrecidos sobre estos fondos no constituyen, tal como se presentan, una oferta de venta o para su venta en Estados Unidos, sus territorios, dominios o protectorados sujetos a su jurisdicción, ni dirigida a nacionales, ciudadanos o residentes de Estados Unidos o cualquiera de las áreas mencionadas.

Rentabilidades pasadas no son indicativas de resultados futuros. El valor de las inversiones y la rentabilidad que generan pueden oscilar tanto al alza como a la baja. Algunos fondos pueden hacer uso de líneas de apalancamiento, productos derivados o invertir hasta el 100% de su patrimonio neto total en valores no cotizados, posiblemente procedentes de los conocidos como países (emergentes) en desarrollo. Ello puede entrañar riesgos específicos que los inversores han de conocer, como los relacionados con la estabilidad política y económica y los tipos de cambio, así como los impuestos y normas de contabilidad extranjeros aplicables. Otros productos o valores que se mencionan en esta página web presentan sus propios términos y condiciones, que habrán de consultarse antes de celebrar cualquier operación.

Para obtener información detallada acerca de los fondos le remitimos al Folleto Informativo y a los suplementos correspondientes. En relación con los fondos de inversión mencionados en este documento, le informamos que tiene a su disposición el Documento de Datos Fundamentales para el Inversor ("KID"), con toda la información necesaria sobre los productos, los costes y los riesgos en los que puede incurrirse. No asuma riesgos innecesarios. Lea con atención el Documento de Datos Fundamentales para el Inversor. El Folleto Informativo, los suplementos y el Documento de Datos Fundamentales están disponibles en la página web www.nnip.com.

El contenido de este documento se basa en fuentes de información consideradas fiables. No obstante, no se otorga garantía, aseguramiento ni manifestación alguna, expresa o tácita, sobre la exactitud o exhaustividad de esa información; y ni NN Investment Partners BV ni ninguna otra sociedad o unidad de negocio perteneciente a NN Group, ni ninguno de sus directivos, administradores o empleados aceptan obligación o responsabilidad alguna en relación con dicha información. El contenido expresado en este documento puede sufrir modificaciones sin previo aviso.

El contenido de este documento pertenece a NN Investment Partners BV, a sus terceros proveedores, o ha sido cedido bajo licencia por cualquiera de ellos, y está protegido por derechos de autor, marca y/u otros derechos de propiedad intelectual aplicables. Sólo podrá hacerse un uso personal, no comercial, de este contenido, que tampoco podrá reproducirse ni distribuirse en modo alguno.

El presente aviso legal y cualquier pretensión que se derive o traiga causa de sus términos y condiciones se regirán por la ley holandesa.

Nota

Las 10 principales posiciones se muestran excluyendo liquidez. La distribución de la cartera (si está disponible) muestra la posición en liquidez. Se considera liquidez los depósitos, garantías en efectivo, las compensaciones en metálico de derivados, divisas al contado, forwards en divisas y otros activos líquidos como operaciones pendientes de liquidar.